

**DONNA**  
**MONO CILINDRO DONNA**  
**LB12Y7**



# MONO CILINDRO DONNA

## LB12Y7





Le immagini contenute nel presente depliant hanno natura indicativa e non vincolante.

## MONO CILINDRO DONNA LB12Y7

Macchina mono cilindro con comandi prevalentemente elettrici a 4 cadute per la produzione di calze e calzamaglia in maglia liscia, reti 1x1, 3x1, 7x1, diagonali, micromesh e T-Band su 4 cadute, vanisè lycra ricoperto, vanisè 4 cadute, segni taglia. Dispositivi elettronici per selezioni su cadute 1-2-3-4. Camme alza ago comandate con motori passo/passo. Guidafili comandati elettricamente. Bordo con uncino singolo o doppio. Dispositivo elettronico per il mantenimento della taglia ad ogni temperatura della macchina.

- Macchina mono cilindro a 4 alimentazioni
- Gruppo bocchetta a 6 pinze
- Guidafili a comando elettrico. Guidafili da 21 a 28
- Coperchio platine a 1 motore
- Movimento quote delle 4 camme formazione maglia e dei gruppi camme alza ago con comando elettrico
- 4 gruppi elettronici per le selezioni reti alle alimentazioni 1-2-3-4

### DIMENSIONI MACCHINA



Base cm 60 + porta rocche cm 130  
Profondità cm 60 + porta rocche cm 130  
Altezza cm 136 + porta rocche cm 250

### PESO MACCHINA



Macchina ca. 225 Kg  
Porta rocche ca. 28 Kg

### CERTIFICAZIONE



Green  
Label

# MONO CILINDRO DONNA

## LB12Y7

### CARATTERISTICHE TECNICHE

MODELLO	CILINDRI Ø	FINEZZA	SPESSORE AGO
LB12Y7 (paletta ago mm. 7)	4"	32	0.34 mm

I dati che precedono sono indicativi e non vincolanti.

### EQUIPAGGIAMENTO DI BASE

- Impalcatura a 26 o 40 rocche;
- Campana espulsione calza;
- Filtro per raccolta ritagli del filo;
- Valvola parzializzatrice comandata con motore passo passo;
- Antitwist con tubo rotante o fisso;
- 2 sensori per controllo filo;

### SISTEMI OPZIONALI

- Dream o dream one per distendere la calza nell'espulsione
- Ventola di aspirazione da 1,1 Kw
- Scheda ethernet per il collegamento al sistema di raccolta dati, Nautilus by Dinema
- Dispositivo alimentatore filo YOYO, numero massimo 12
- Dispositivo alimentatore medicale o elastomero nudo PLUS Dinema, numero massimo 4
- Sensori per controllo filo: fino a un massimo totale di 24
- Coperchio platine a 2 motori

### FILATI UTILIZZABILI

La macchina è atta all'utilizzo dei seguenti tipi di filato

- Nylon
- Elastomeri (nudi, singola o doppia copertura)
- Filanca
- Stretch, (per articoli "trasparenti")

### TIPOLOGIE DI MAGLIE OTTENIBILI

La macchina «standard» ha la possibilità di eseguire le seguenti tipologie di maglia

- Maglia liscia
- Reti fisse 1:1, 3:1, 5:1, 7:1, 1:3, micromech e diagonali 3:1, 5:1, 7:1
- 1:1 su banda rinforzata
- Banda rinforzata
- Supp-hose su 2 o 4 alimentazioni
- Vanisè in maglia liscia su 2 o 4 alimentazioni

### PRESTAZIONI

	CILINDRI Ø 4"
FINEZZA	32
VELOCITA' CON TIPOLOGIA DI LAVORAZIONE	RPM 900 in esecuzione maglia liscia e selettori annullati triangoli 40°
	RPM 600 in esecuzione maglia liscia e selettori annullati triangoli 55°
	RPM 800 con selettori in lavorazione in una o più cadute
	RPM 800 con esecuzione di selezioni reti fisse con cilindro divisibile per 16
	RPM 650 con esecuzione selezioni reti fisse con cilindro non divisibile per 16
	RPM 580 con esecuzione reti micromesh, diagonale sinistro o diagonale destro in 3x1, 5x1, 7x1
VELOCITÀ MASSIMA	900 RPM

I dati che precedono sono indicativi e non vincolanti.

#### AVVERTENZA:

Tutti i valori prescritti, possono richiedere adeguate modifiche di velocità in base alle inclinazioni usate dei triangoli maglia, alle diverse parti meccaniche usate e nei diversi filati usati nell'esecuzione del prodotto. N.B. I dati tecnici contenuti non sono impegnativi e sono variabili a discrezione della Lonati S.p.A

### PRESTAZIONI AMMESSE

	CILINDRI DISPONIBILI
GG80-0,26	440 - 480
GG75-0,34	320 - 336 - 340 - 342 - 352 - 360 - 368 - 380 - 382 - 384 - 400 402 - 432 - 434
GG70-0,41	280 - 288 - 300 - 320 - 336 - 360
GG54-0,50	176 - 208 - 240 - 256 - 288 - 320

I dati che precedono sono indicativi e non vincolanti.

#### AVVERTENZA:

Tutti i valori prescritti, per la massime velocità meccaniche ammesse, possono richiedere un'adeguata riduzione (da stabilire in base a specifiche prove funzionali sulla macchina) nei casi in cui sulla macchina stessa vengano utilizzati particolari tipi di filato e/o vengano eseguiti con particolari tipologie di maglia.

# MONO CILINDRO DONNA

## LB12Y7

### ASSORBIMENTO ENERGIA ELETTRICA

Con macchina velocità massima a 800 g/m con programma calza standard "tipo medio" per un tempo produzione di un'ora.

MODELLO MACCHINA	CONSUMO kWh
LB12Y7	0.792

### CONSUMO ARIA COMPRESSA

Pressione al manometro 6 bar, con umidità 0% e temperatura in uscita dall'essiccatore compresa tra 18 °C e 21 °C. Con soffio espulsione calza e pulizia bocchetta aspirazione.

MODELLO MACCHINA	TEMPO DI CICLO	CONSUMO PER CALZA	CONSUMO AL MINUTO
LB12Y7	90"	NI 13	NI 8.7

### CONSUMO ASPIRAZIONE

Cilindro = 650/700 mm/H2O - Bocchetta di aspirazione = 650/700 mm/H2O - Consumo medio per tutti i modelli = 3 m<sup>3</sup>/min.

### RUMOROSITÀ

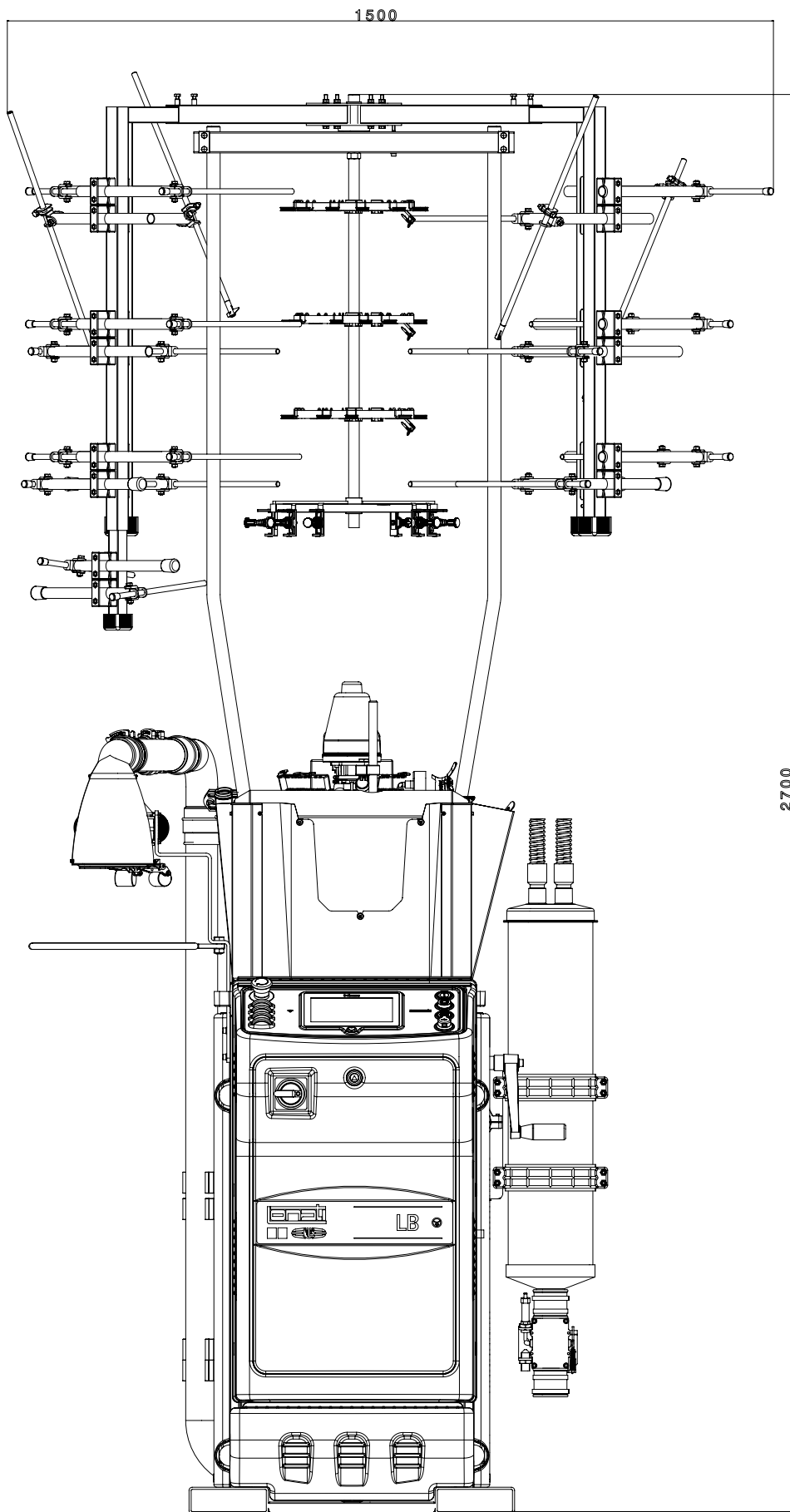
Livello medio di rumore emesso dalla macchina, comprensivo di aspirazione LeqA = 74dBA

### LUBRIFICANTI

Consumo medio per 500/600 dozzine: 1000 grammi - Lonati consiglia: Fuchs Trax 14C - Kluber Tex Sintheso M32 - Esso Eil 0287

### GRASSO

Lonati consiglia per guarnizioni, cuscinetti, ecc.: Damping grease Nyogel 774F



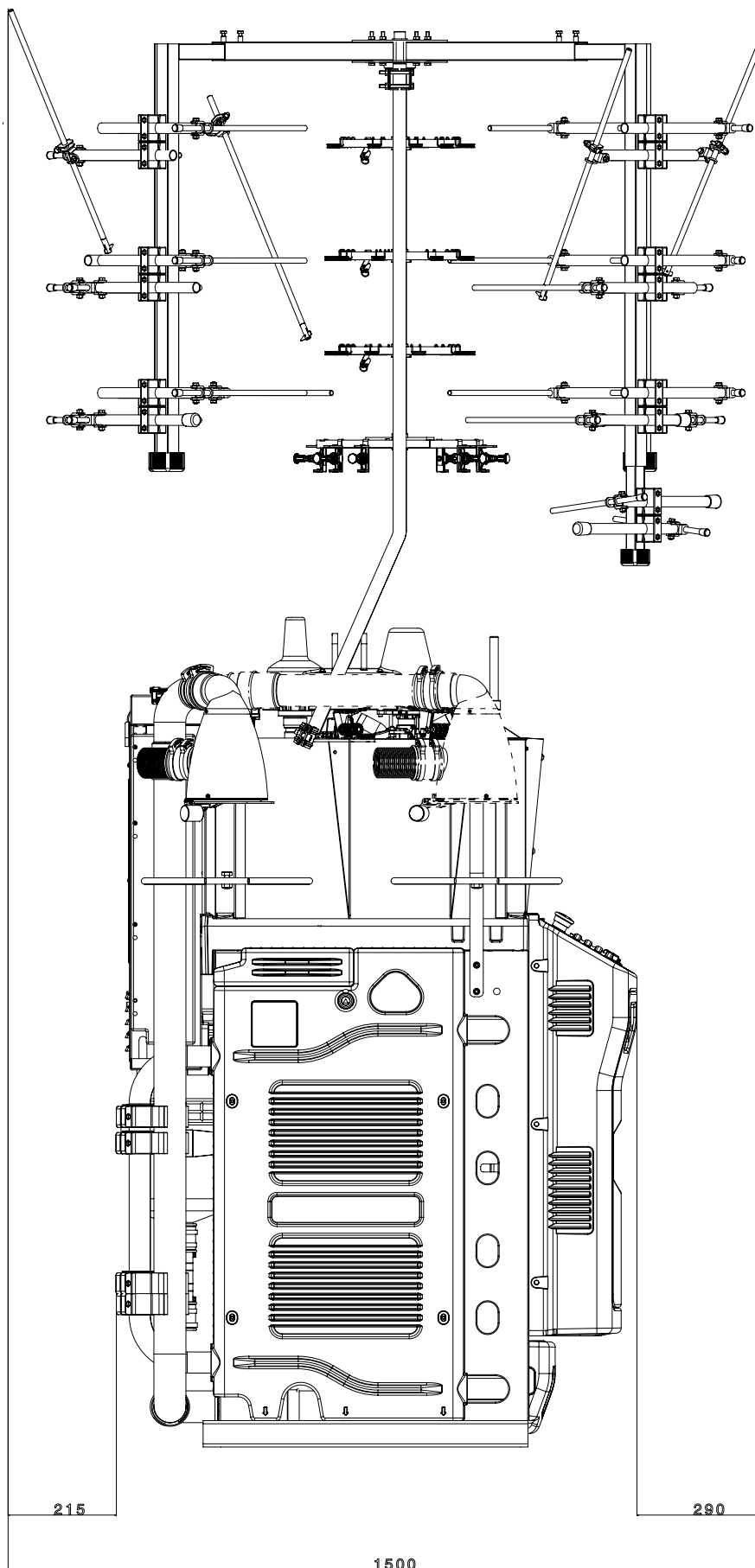
## VISTA FRONTALE

Ingombri macchina con impalcatura a 26 rocche

### AVVERTENZA:

Le immagini possono illustrare anche accessori ed equipaggiamenti a richiesta che non fanno parte della dotazione di serie



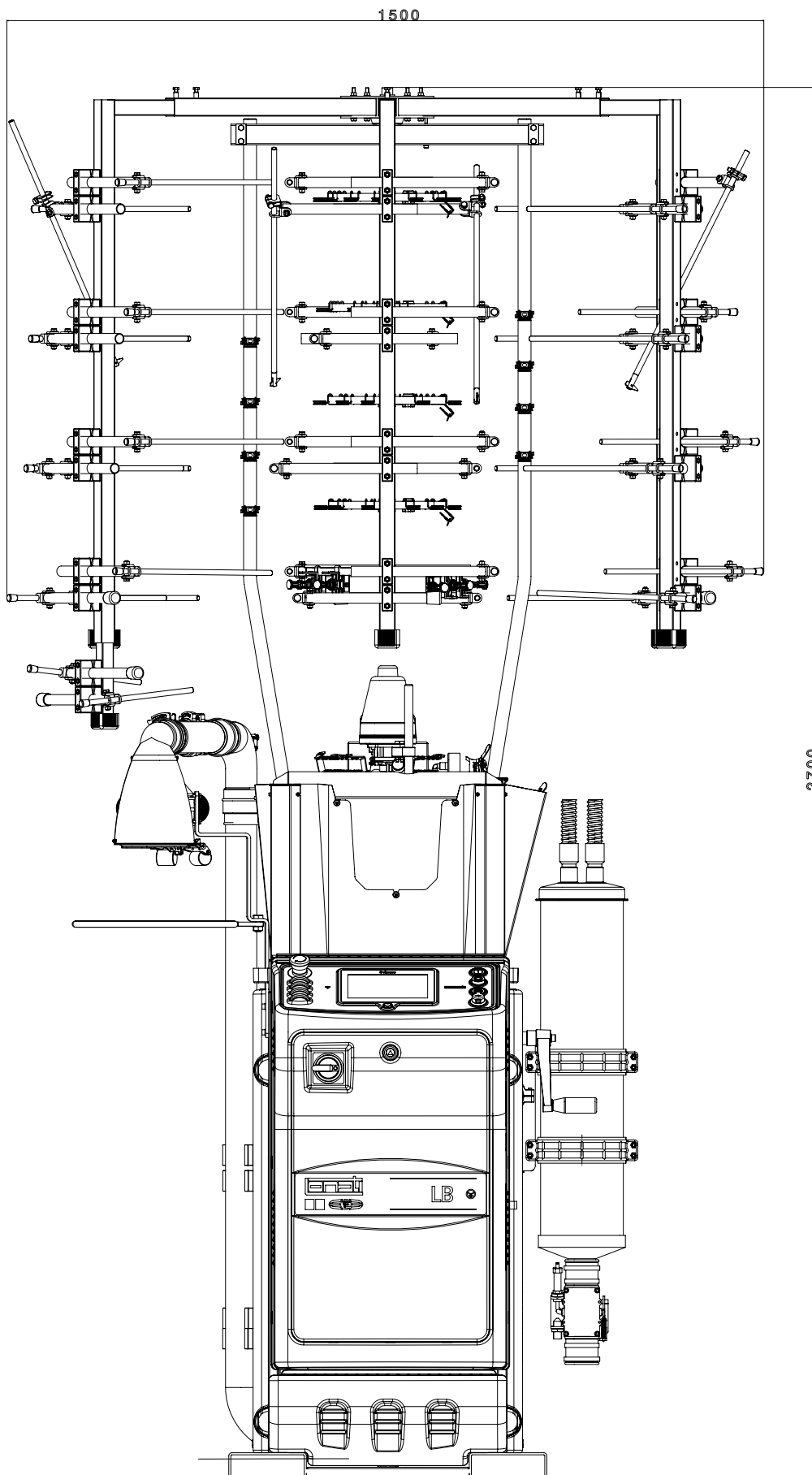


## VISTA LATERALE

Ingombri macchina con impalcatura a 26 rocche

### AVVERTENZA:

Le immagini possono illustrare anche accessori ed equipaggiamenti a richiesta che non fanno parte della dotazione di serie

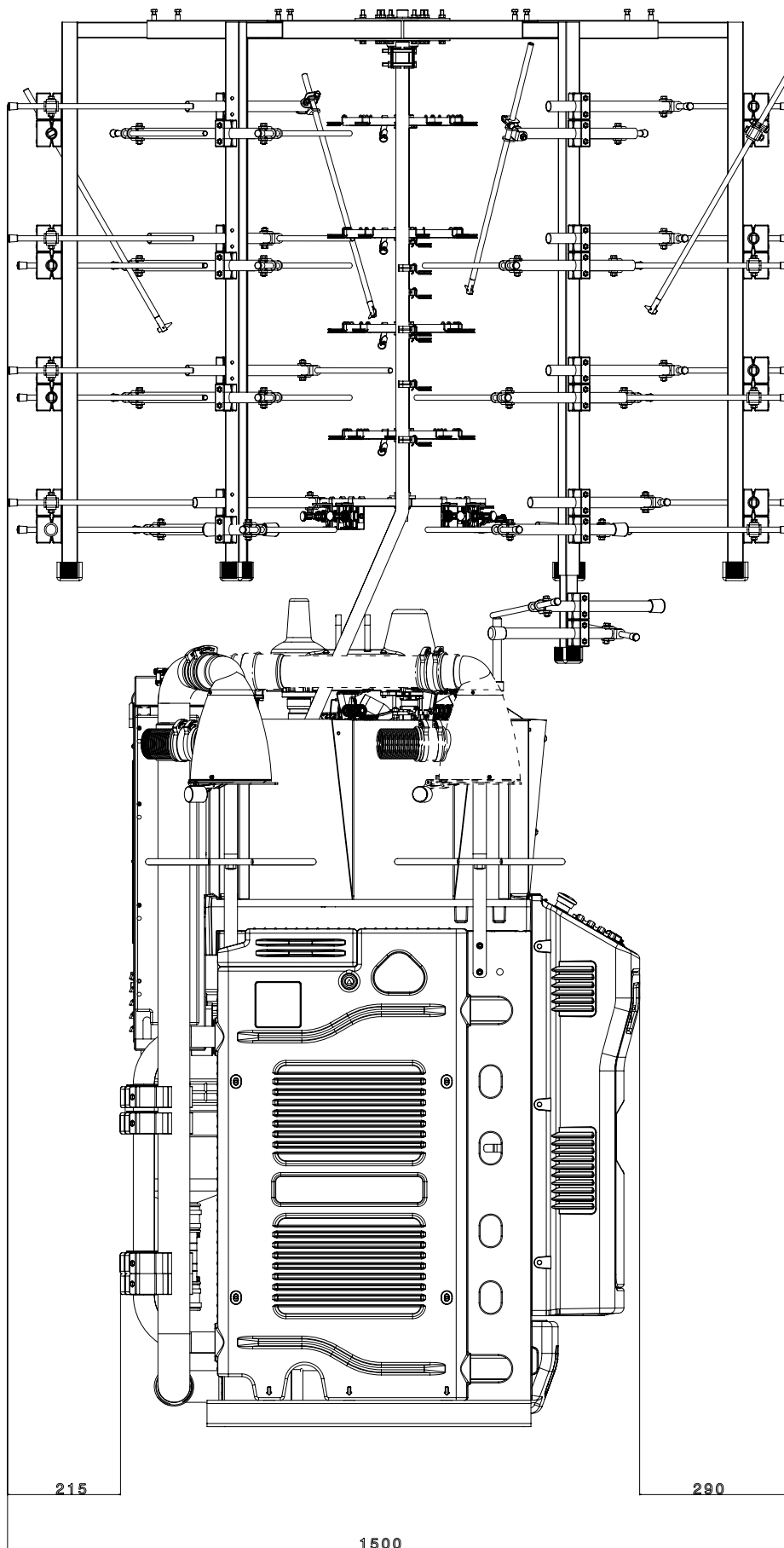


## VISTA FRONTALE

Ingombri macchina con impalcatura a 40 rocche

### AVVERTENZA:

Le immagini possono illustrare anche accessori ed equipaggiamenti a richiesta che non fanno parte della dotazione di serie



## VISTA LATERALE

Ingombri macchina con impalcatura a 40 rocche

### AVVERTENZA:

Le immagini possono illustrare anche accessori ed equipaggiamenti a richiesta che non fanno parte della dotazione di serie







**LONATI SPA**

Via Francesco Lonati, 3 | 25124 Brescia (Italy)  
Tel. +39 030 23901 | Fax +39 030 2310024  
C.F.: 01469680175 | P.iva: 02096730961  
info@lonati.com - www.lonati.com